

# Ventilatie Ketelsysteem

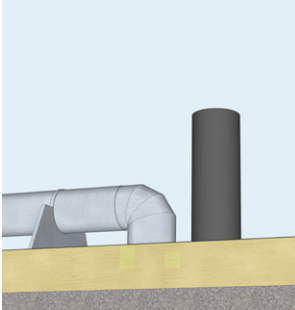


VK systemen van Breman  
Ijsselmuiden: Een (veiligheids)  
zorg minder!

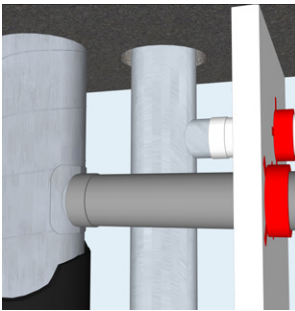
Met het Ventilatie Ketelsysteem (VK) levert Breman Schoorsteentechniek een waardevolle toevoeging aan een markt waarin een nieuwe generatie verwarmingstoestellen in combinatie met warmteterugwinning via de ventilatie in de woningen (bijv. Itho en Remeha, Brink en Intergas, Zehnder en Nefit) elkaar al geruime tijd aanvullen.

Het VK-systeem vindt zijn oorsprong in het bekende Collectief Rookgas Afvoerkanaal (CRA), waarbij uitvoering en diameters van de kanalen in nauw overleg met de toestelfabrikanten is afgestemd (op de toestellen). Een afvoerproduct waarbij moderne machines en de specialistische kennis op verantwoorde wijze samenvloeien.

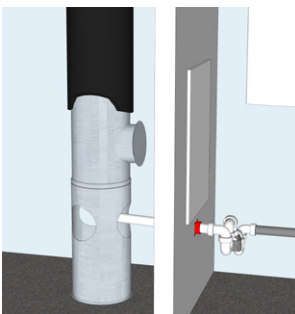




Bovendakse uitmonding



Principe aansluiting



Voorbeeld ondersectie

### Breed inzetbaar

De verbrandingsluchtafvoerkanalen van het gecombineerde VK-systeem kunnen uitgevoerd worden in aluminium of roestvaststaal. De kanalen worden voorzien van een isolatiemateriaal met een gesloten celstructuur om condensvorming aan de buitenzijde te voorkomen. Voor de aanvoer van verse buitenlucht zijn verschillende opties mogelijk. De eerste optie (voorkeur van toestelfabrikanten) omvat het plaatsen van een collectief luchttoevoerkanaal naast de collectieve afvoerkanalen in de leidingschacht. In deze opzet wordt verse buitenlucht vanaf het dak aangezogen (zelfde drukgebied). De toevoerkanalen bestaan uit spiraalgefleste buizen en zijn in de schacht geïsoleerd met materiaal van gesloten celstructuur ter voorkoming van condensvorming aan de buitenzijde van de kanalen. Het isoleren van de kanalen doen we in onze fabriek in IJsselmuiden. Bij de tweede optie verloopt de aanvoer per woning via een ventilatiekanaal (ingestort of opbouw) met een toevoeropening in de gevel.

### Overleg met opdrachtgever

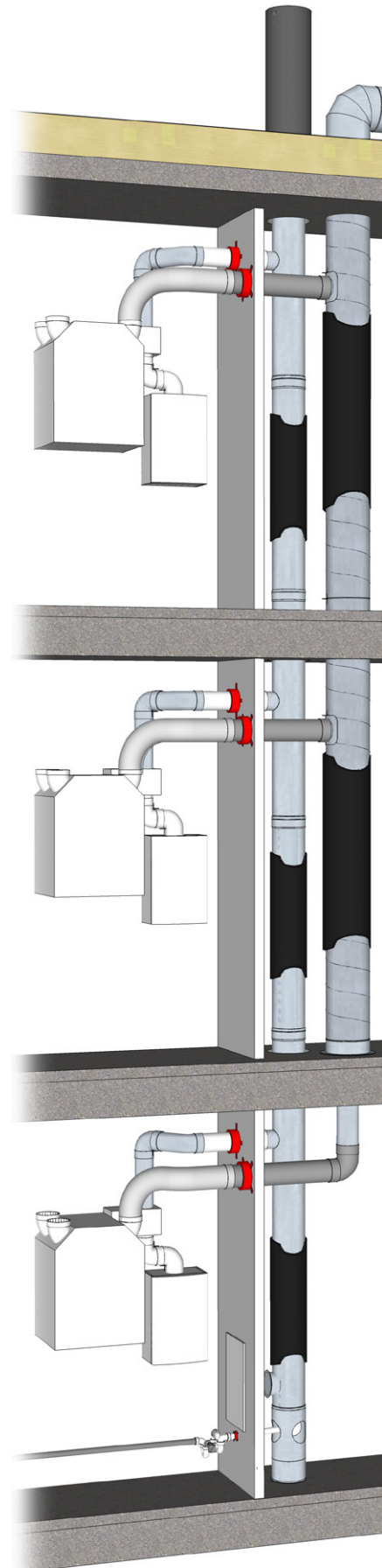
Aan levering en montage van de systemen gaat een uitgebreid en gedegen overleg met u vooraf. In dit afstemmingsgesprek bepalen we de indeling van de leidingschacht, en de uitvoeringsvorm van de schoorsteen. Tevens wordt hierbij rekening gehouden met alle aspecten welke van invloed zijn op de overige disciplines op dit werk.

### Dakdoorvoer voor elke gewenste situatie

De standaard dakdoorvoer van het VK-systeem bestaat uit een plakplaat met daarop de noodzakelijke doorvoeren. Deze constructie kunnen wij uitbreiden tot een gecombineerde dakplaat of dakkap. In deze uitbreidingsvorm nemen wij de andere uitmondingen voor ventilatiekanalen en een rioolontspanningsleiding op. Ook is het mogelijk om opstanden voor een dakventilator of doorvoermogelijkheden voor andere soorten leidingen of kanalen in de dakkappen uit te voeren. De uitmondingen zijn verkrijgbaar in elke RAL-kleur.

## Alle voordelen op een rij:

- Een gasdicht systeem met slechts enkele verbindingen per verdieping en afwaterend geproduceerd.
- Eenvoudige en snelle montage
- Luchttoevoer mogelijk in één dakkap
- Isoleren kanalen in de fabriek.
- CE 1856-1



### Breman Schoorsteentechniek

T 038 332 77 99

E [schoorsteentechniek@breman.nl](mailto:schoorsteentechniek@breman.nl)

I [bremanschoorsteentechniek.nl](http://bremanschoorsteentechniek.nl)